

Descrição do produto

- Dado para válvulas de cunha elástica e de ramal
- Gama: DN 20 (¾") a DN 600

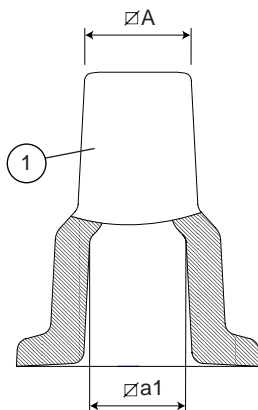


Proteção contra a corrosão

- Revestimento com tinta epóxica RAL 5005
- Aplicação interna e externa com uma espessura mínima de revestimento de 250 µm
- Revestimento epóxico aplicado eletrostaticamente de acordo com DIN 30677-2 e especificações GSK (RAL-GZ662)

Características

- Dado para válvulas de ferro dúctil com revestimento epóxico



Aplicação

- Água potável
- Líquidos neutros
- Águas residuais
- Distribuição de gás

A pedido

- Para outras dimensões consulte os nossos serviços técnicos

Lista de componentes

pos.	componentes	material	norma
1	Dado	Ferro fundido dúctil EN-GJS-500-7	EN 1563

Referências e dimensões

DN	código	ØA	Øa1	Kg aprox.
20-¾" / 25-1" / 32-1 ¼" / 40-1 ½" / 50-2"	10707410	27	13	0.2
40/50/63	10707411	27	14	0.2
60/65/75/80/90	10707412	27	17	0.2
100/110/125/140/150/160	10707413	27	19	0.2
200	10707414	27	24	0.5
250/300/315	10707415	27	27	0.5
350/400/450/500	10707416	27	32	1
600	10707417	27	41	1.7



Fucoli Somepal
FUNDIÇÃO DE FERRO, S. A.

Sendo um dos principais objetivos da nossa empresa o desenvolvimento e aperfeiçoamento dos nossos produtos, reservamo-nos no direito de fornecer quaisquer outros que possam diferir ligeiramente dos descritos e ilustrados nesta publicação.

Sede: Estrada de Coselhas, 3000-125 Coimbra – Portugal | Tel.: (+351) 239 490100 | Fax: (+351) 239 490198 comercial.sede@fucoli-somepal.pt
 Filial: Rua de Aveiro 50, 3050-420 Pampilhosa – Portugal | Tel.: (+351) 239 490100 | Fax: (+351) 231 949292 comercial.filial@fucoli-somepal.pt
 Ed. 8 Rev. 0 - 21/12/2018 www.fucoli-somepal.pt

DESDE
SINCE 1946